



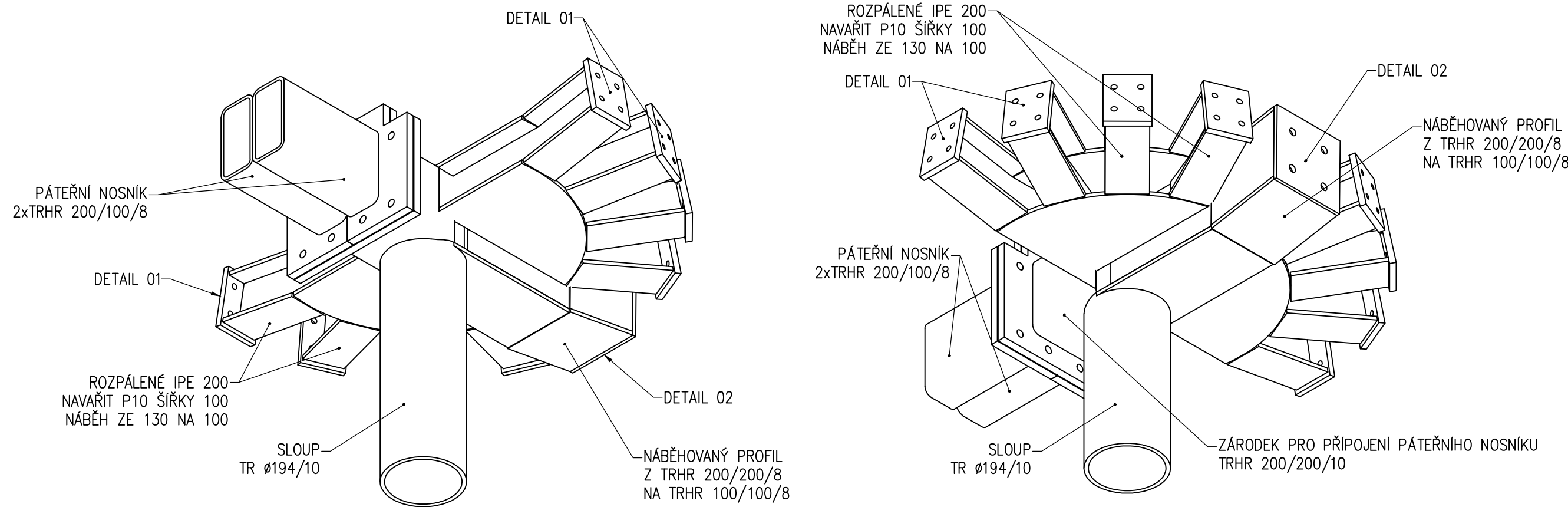
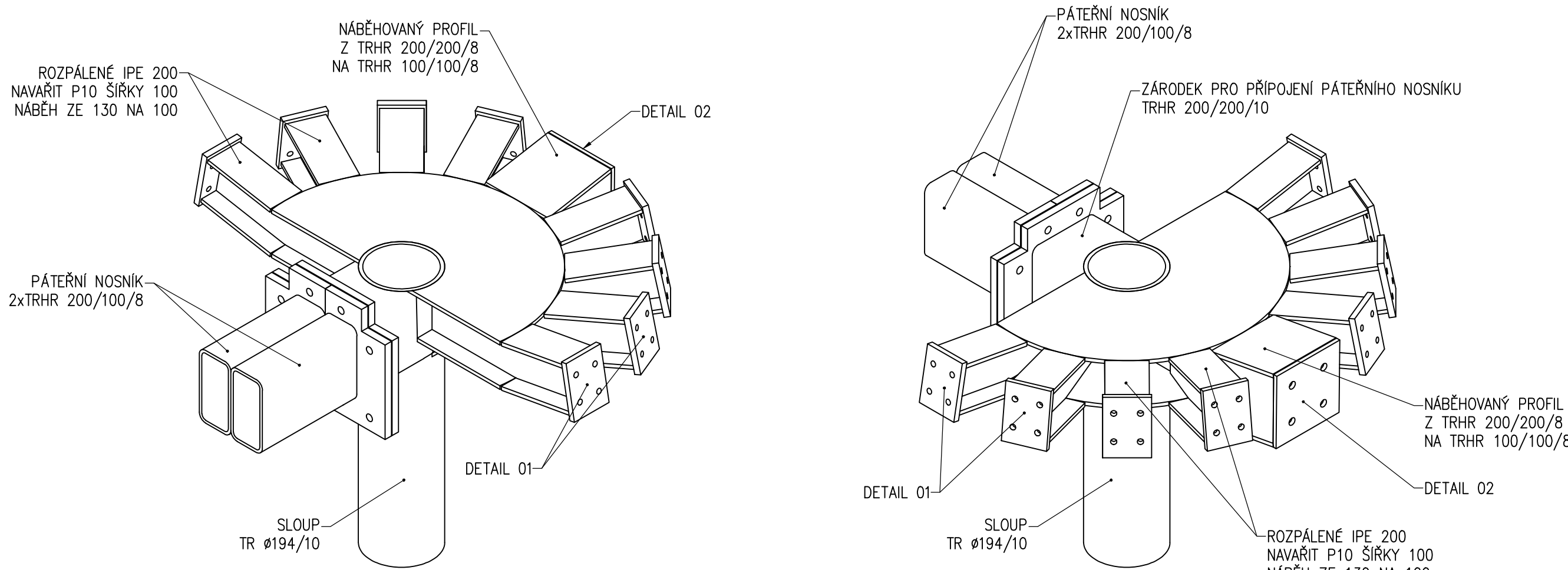
knesl kynčl architekti s.r.o.
Šumavská 416/15, 602 00 Břežany

D/SO701

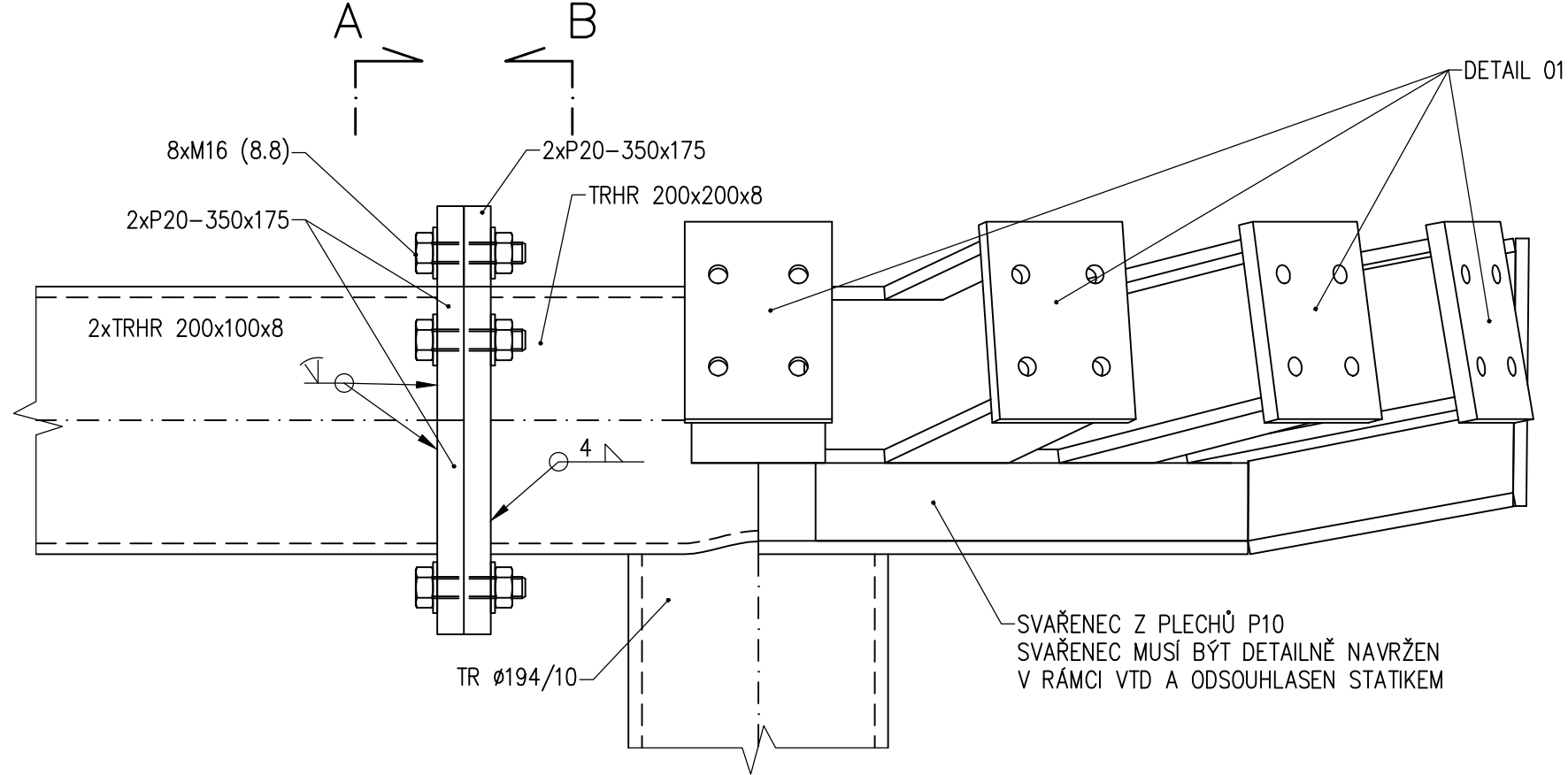
OBJEDNATEL	SPRÁVA A ÚDRŽBA SILNIC PLZEŇSKÉHO KRAJE, P.O.	STUPEŇ DOKUMENTACE PDPS	
HLAVNÍ INŽENÝR PROJEKTU	ING. PETR VALIHRACH		
ZODPOVĚDNÝ PROJEKTANT	ING. VLADIMÍR ŠENEKL		
VYPRACOVAL	ING. MARTIN DVOULETÝ		
NÁZEV STAVBY PŘESTUPNÍ TERMINÁL VEŘEJNÉ DOPRAVY V KLATOVECH		ZAK. ČÍSLO	19046
		DATUM	DUBEN 2023
		FORMÁT	-
		MĚŘÍTKO	-
NÁZEV OBJEKTU ZASTŘEŠENÍ NÁSTUPIŠŤ		POŘ. ČÍSLO	SOUPRAVA
NÁZEV PŘÍLOHY DETAILY		04.8	

KONSTRUKČNÍ DETAIL V MÍSTĚ SLOUPU

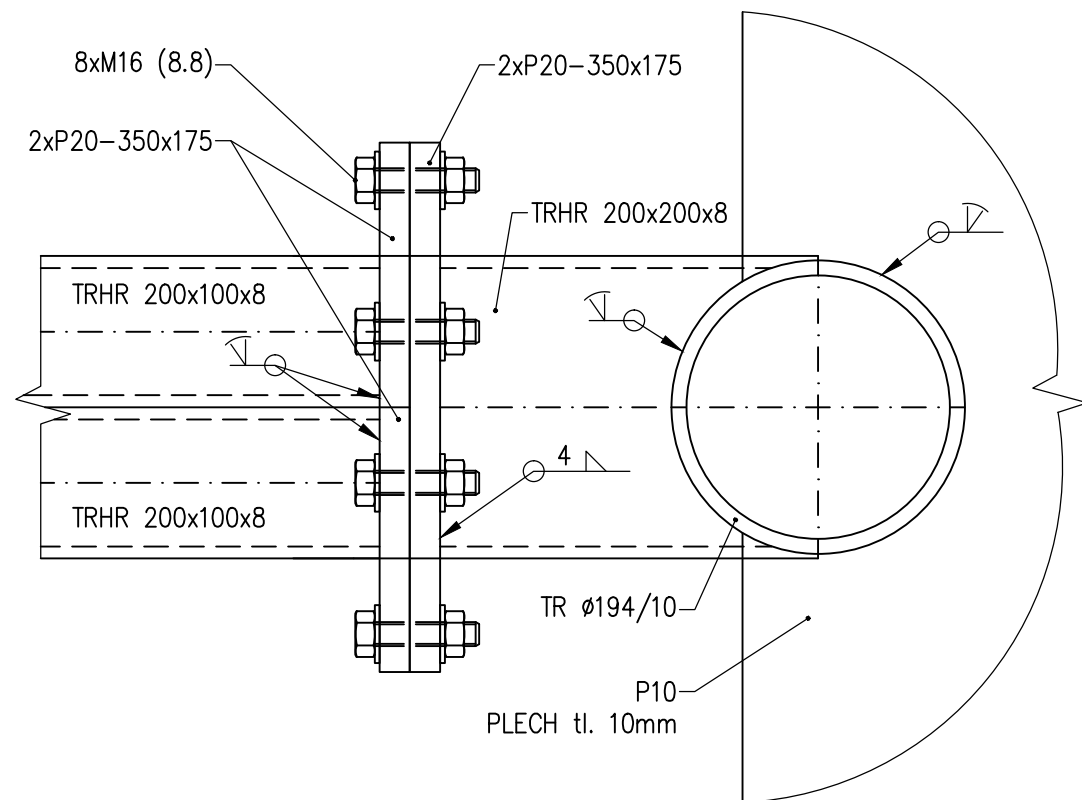
AXONOMETRIE; M 1:10



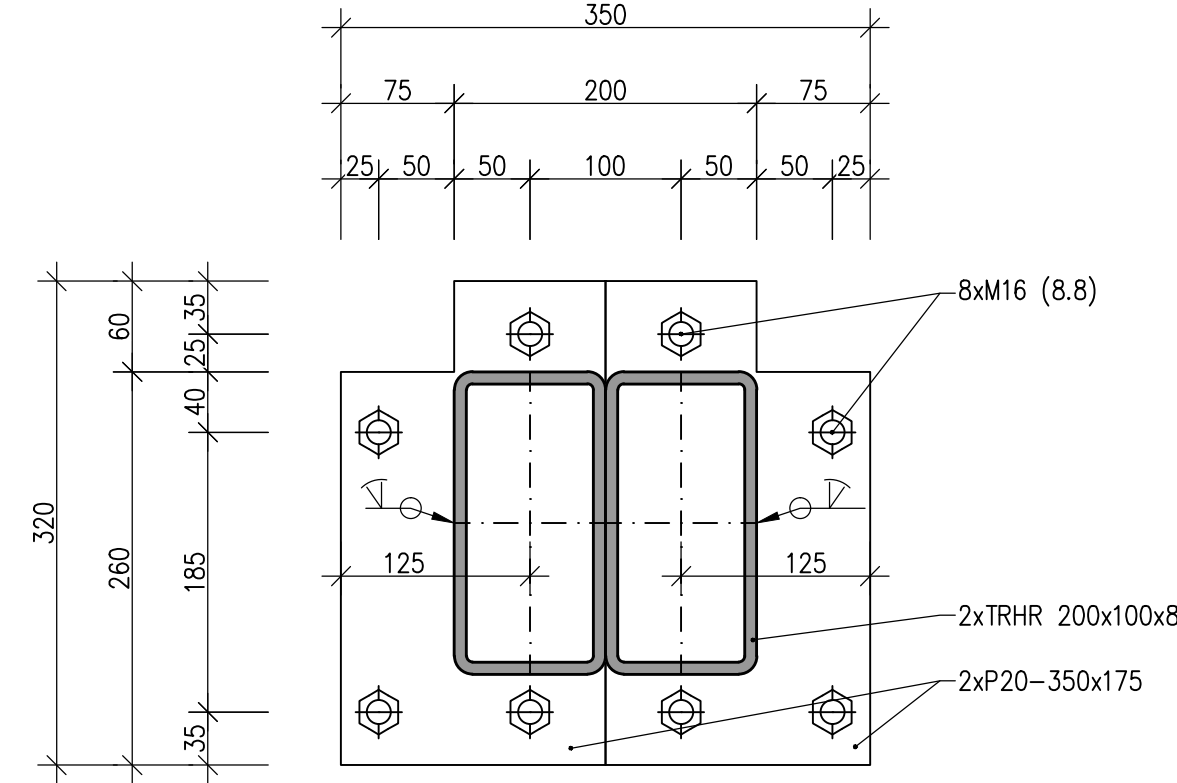
PODÉLNÝ POHLED; M 1:5



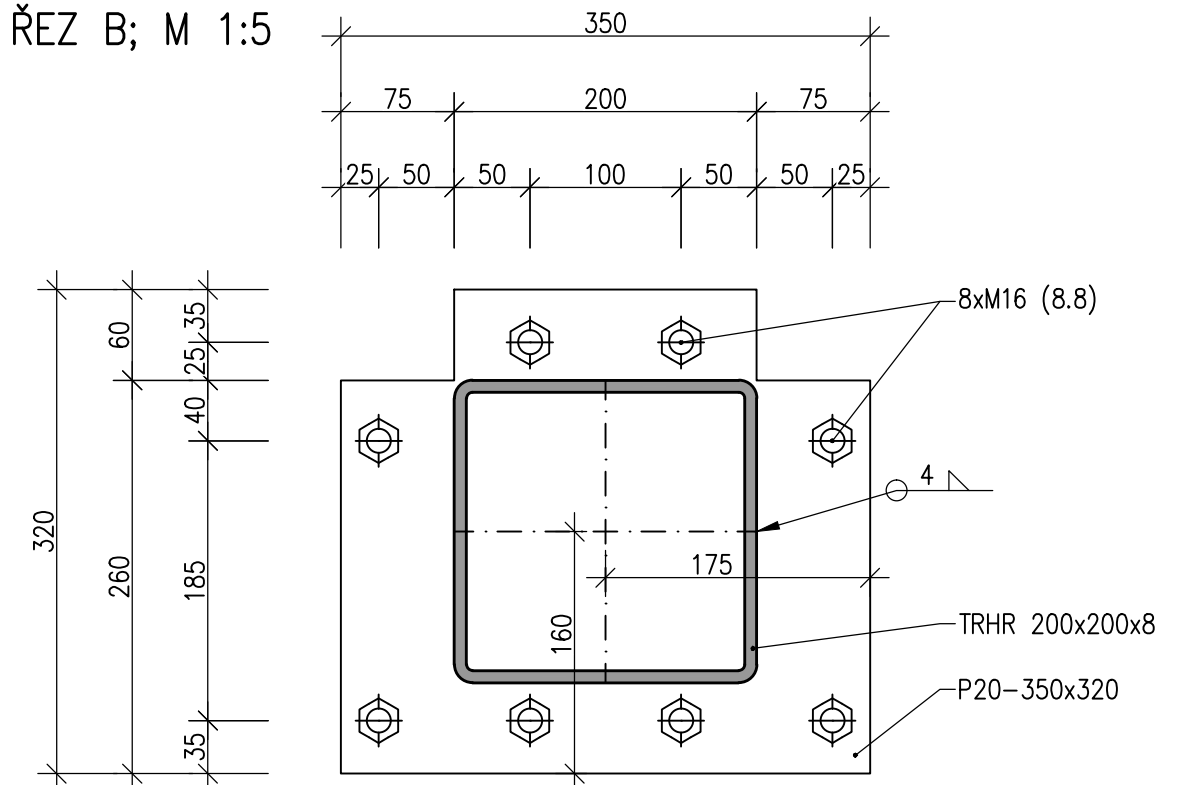
PŮDORYS; M 1:5



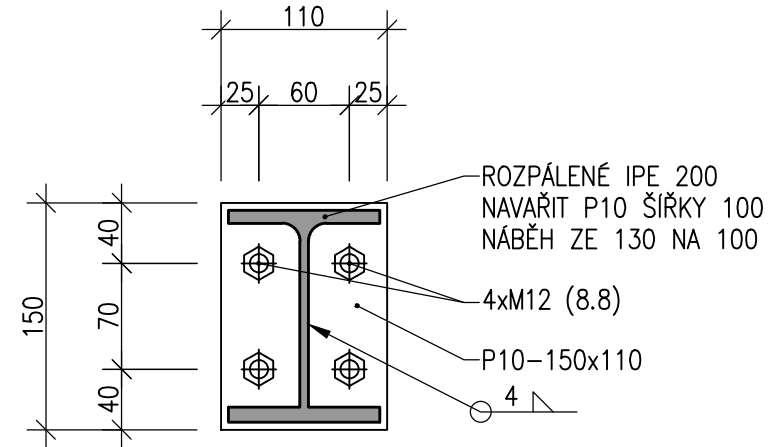
ŘEZ A; M 1:5



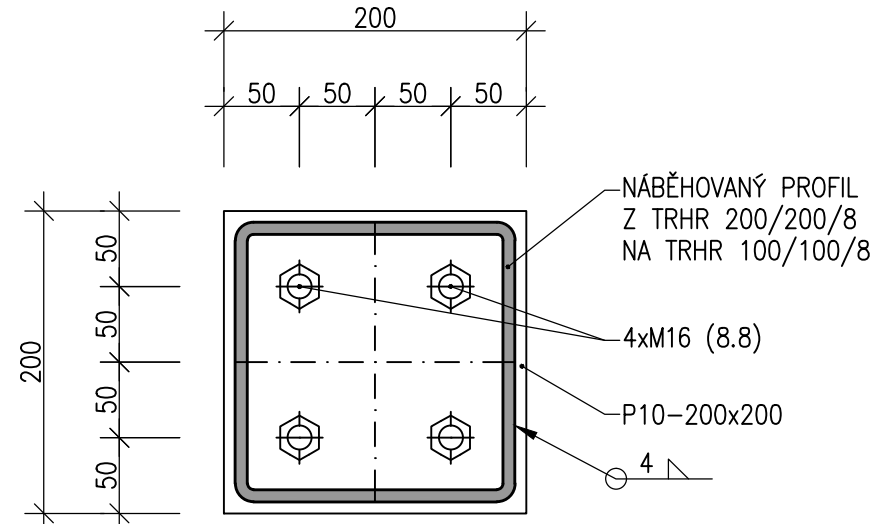
ŘEZ B; M 1:5



DETAIL 01; M 1:5



DETAIL 02; M 1:10



POZNÁMKA:

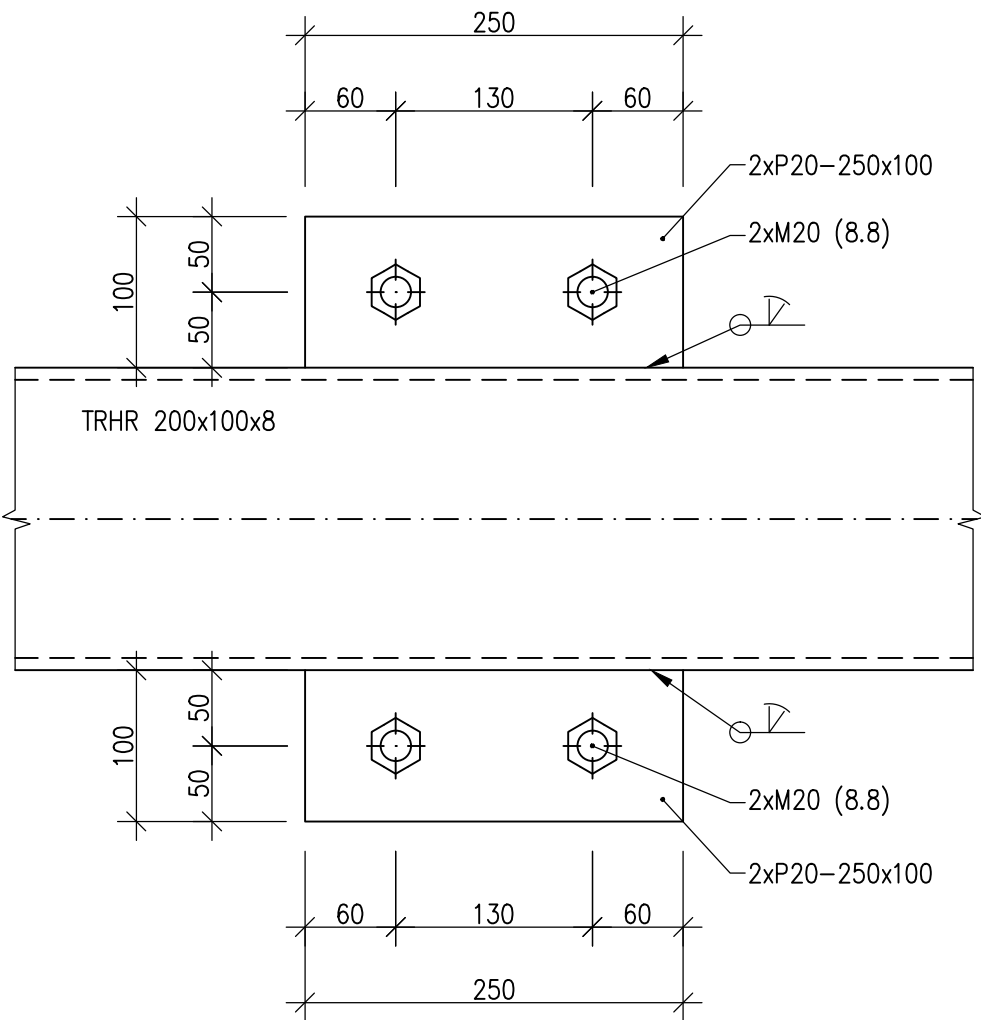
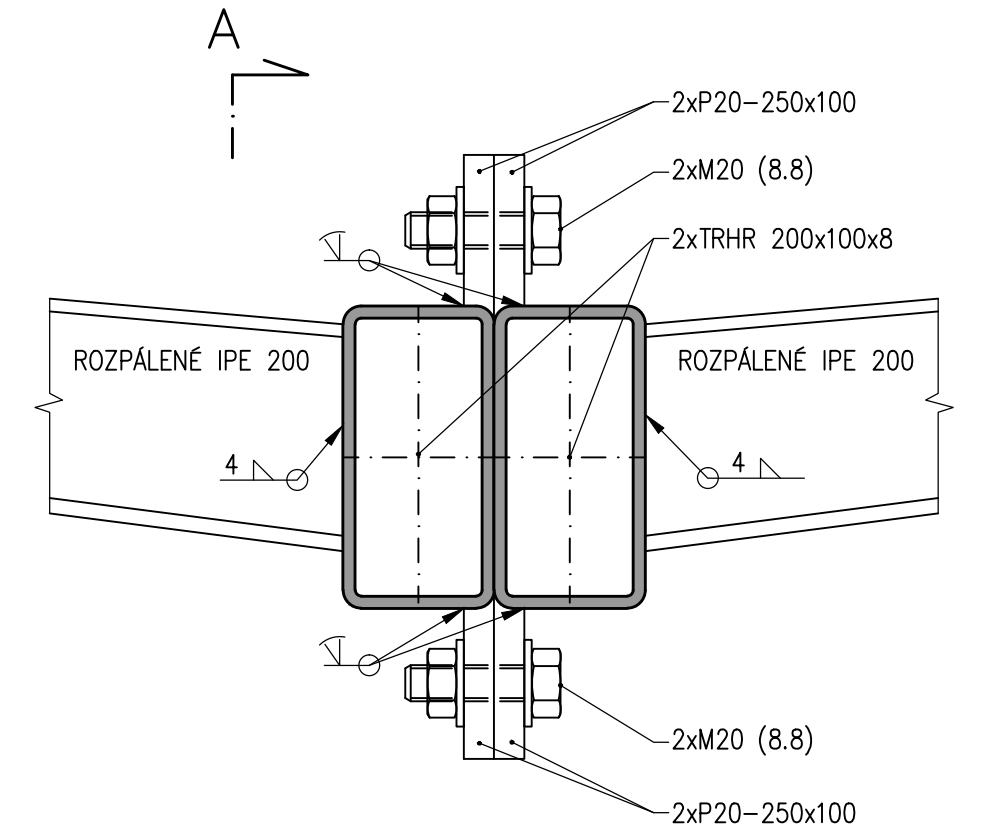
SVÁRENEC Z PLECHŮ P10 MUSÍ BÝT DETAILNĚ NAVRŽEN V RÁMCI VTD A ODSOUHLASEN STATIKEM
STATICKÝ POSUDEK SVÁRENCE JE SOUČÁSTÍ STATICKÉHO POSUDKU

OCEL S235JR

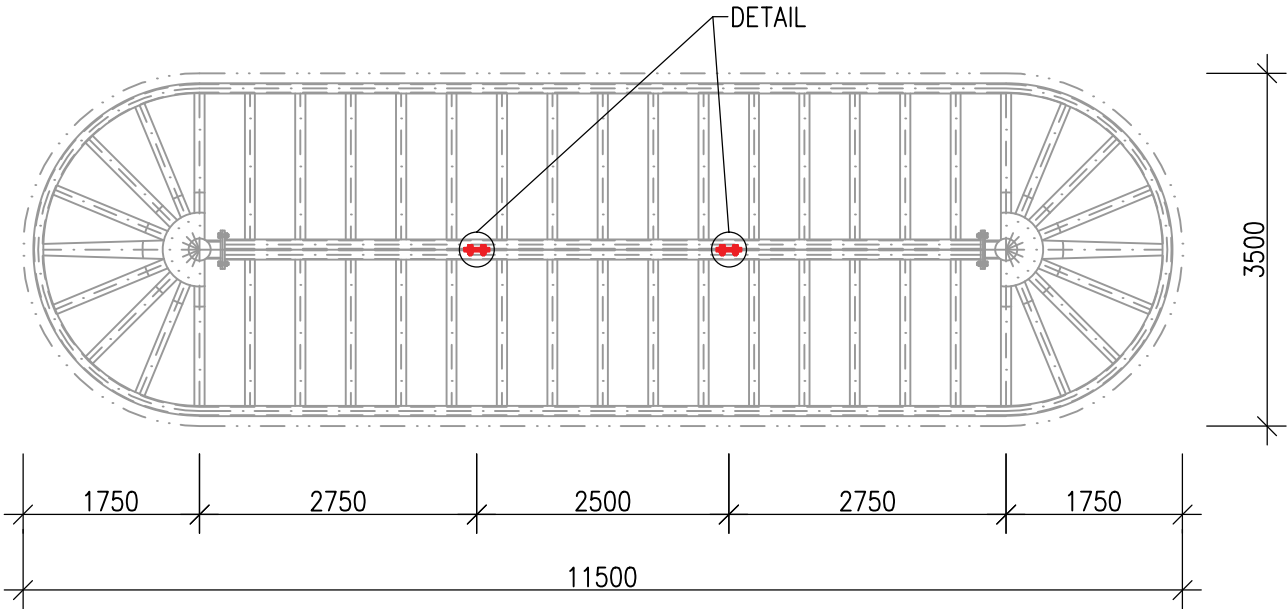
Objekt (soubor):	ZASTŘEŠENÍ NÁSTUPIŠTĚ	Měřítko:	1:5/1:10	Příloha:	01
Název přílohy:	KONSTRUKČNÍ DETAIL V MÍSTĚ SLOUPU				

SPOJENÍ PÁTEŘNÍCH NOSNÍKŮ V PODÉLNÉM SMĚRU

M 1:5



UMÍSTĚNÍ SPOJE; M1:75

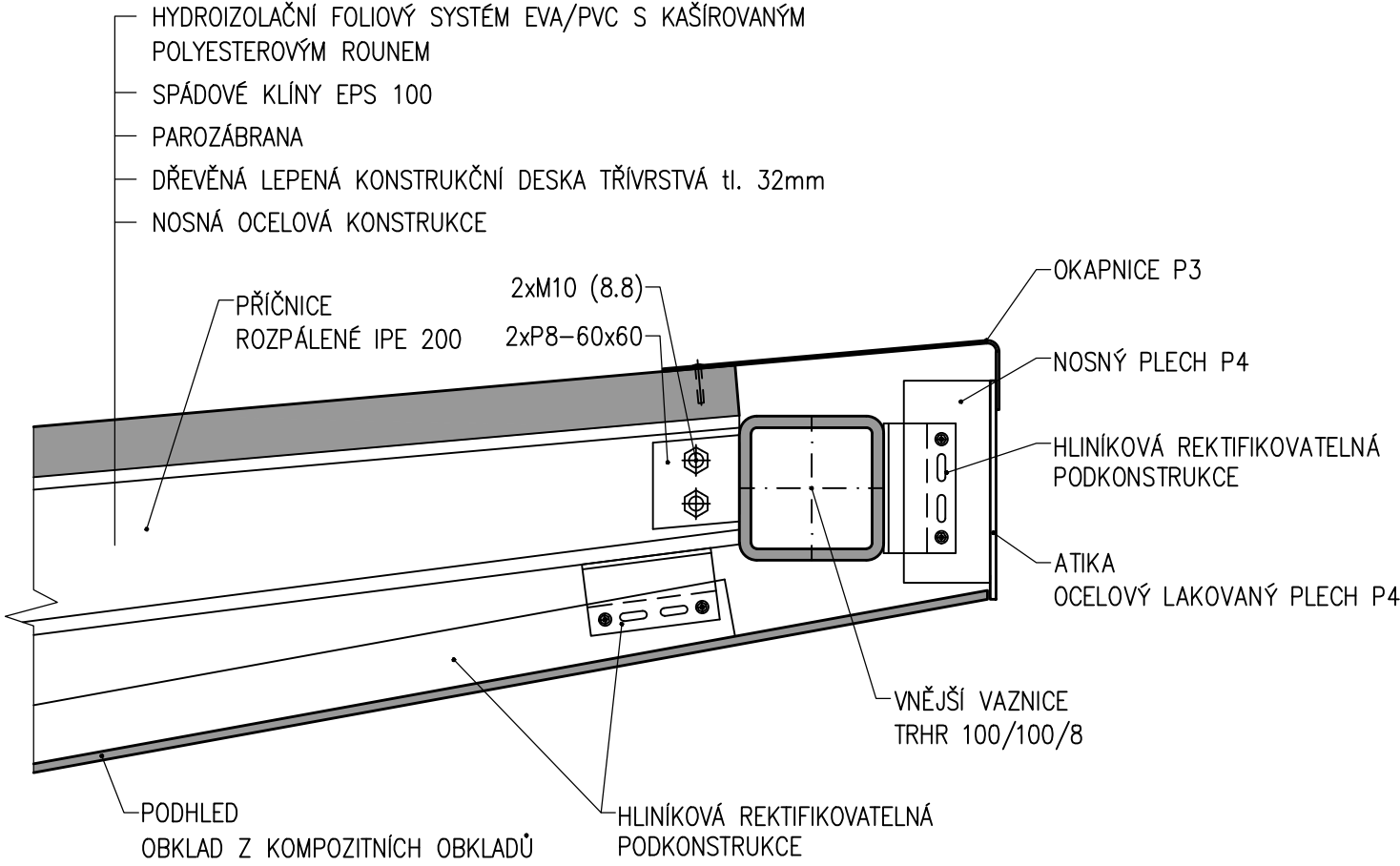


OCEL S235JR

Objekt (soubor):	ZASTŘEŠENÍ NÁSTUPIŠŤ	Měřítko:	1:5/1:75	Příloha:	02
Název přílohy:	SPOJENÍ PÁTEŘNÍCH NOSNÍKŮ V PODÉLNÉM SMĚRU				

OPLÁŠTĚNÍ ATIKY

M 1:5

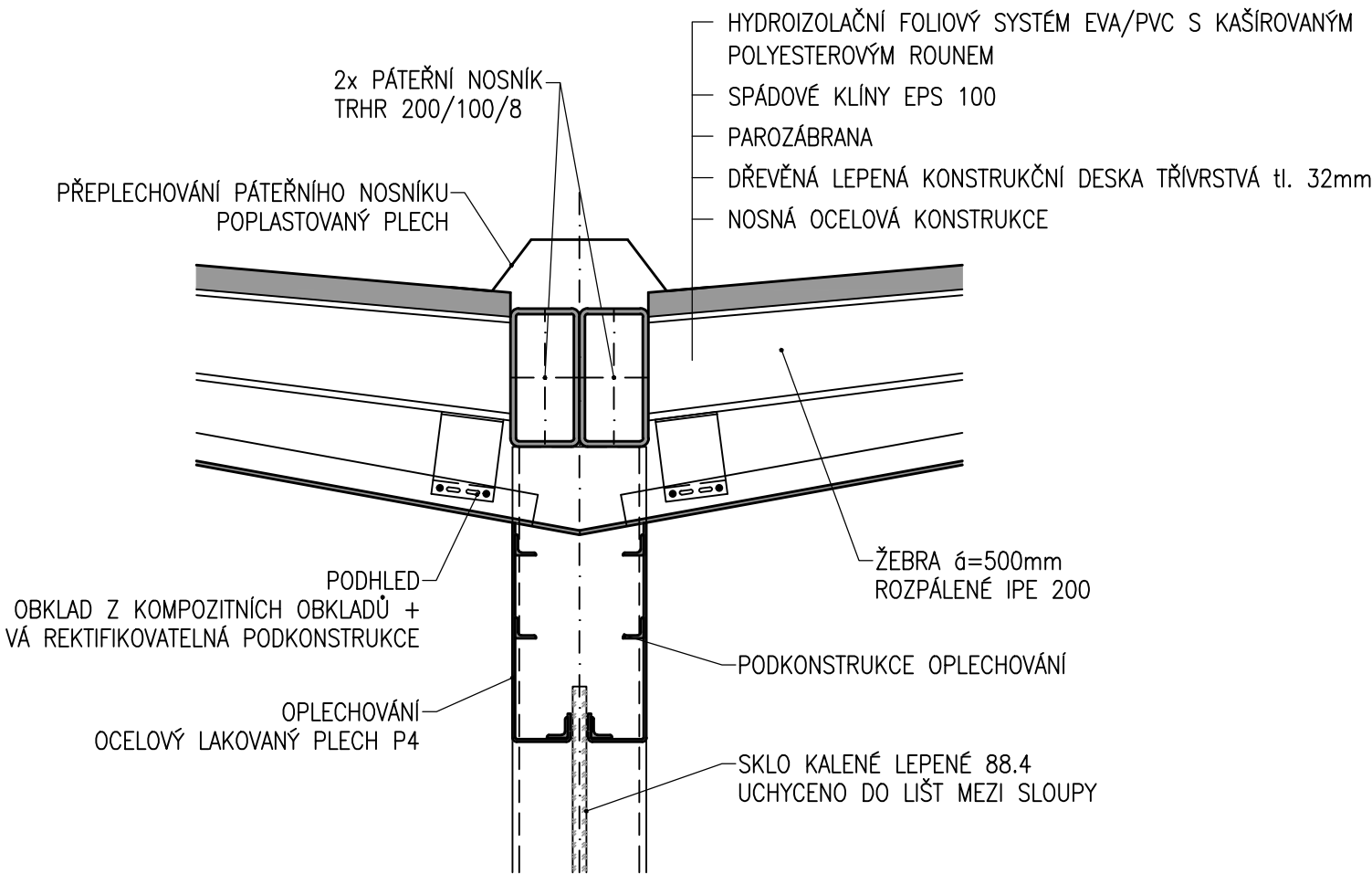


OCEL S235JR

Objekt (soubor):	ZASTŘEŠENÍ NÁSTUPIŠŤ	Měřítko:	1:5	Příloha:	03
Název přílohy:	OPLÁŠTĚNÍ ATIKY				

DETAIL STŘEDOVÉ ČÁSTI

M 1:10

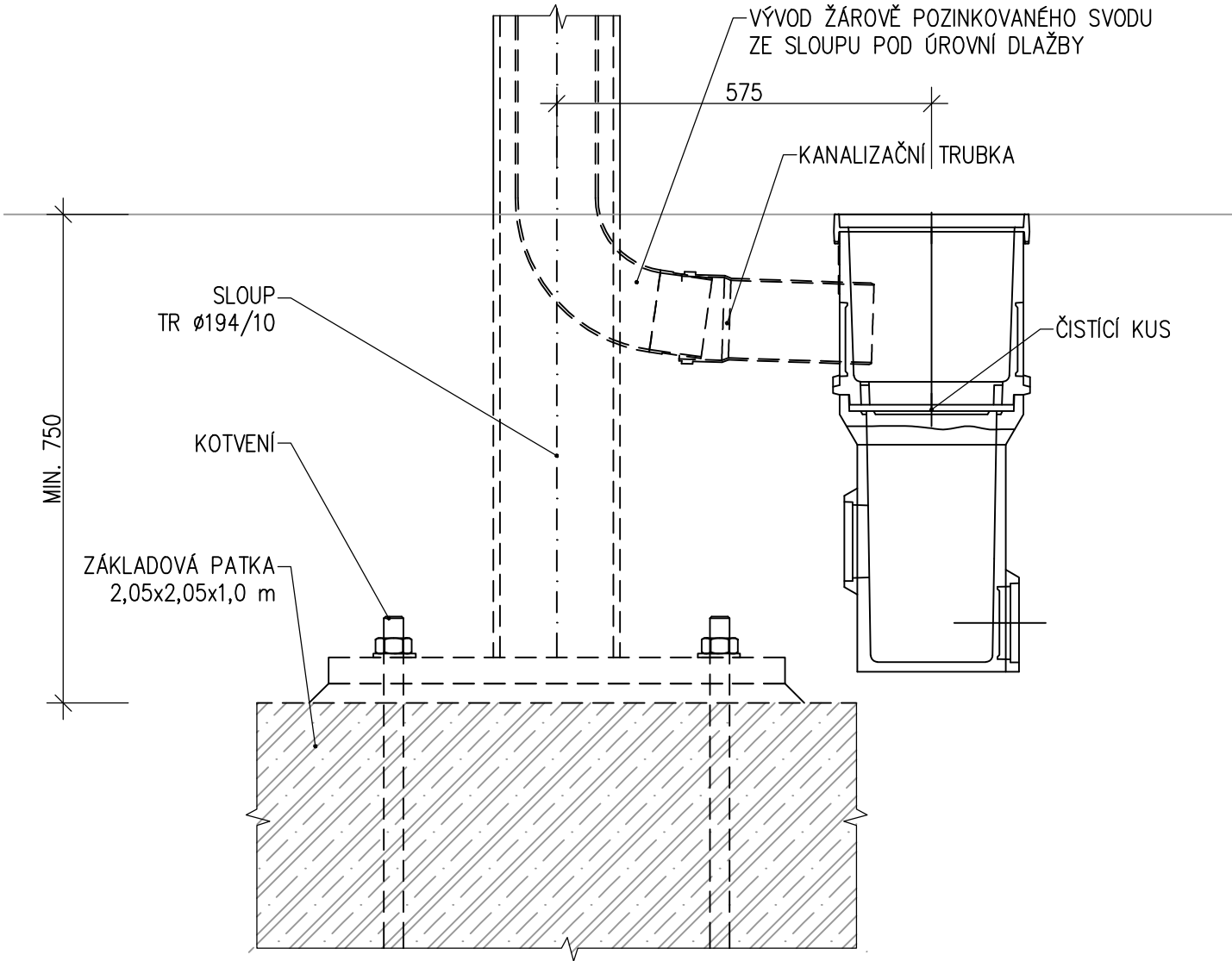


OCEL S235JR

Objekt (soubor):	ZASTŘEŠENÍ NÁSTUPIŠŤ	Měřítko:	1:10	Příloha:	04
Název přílohy:	DETAIL STŘEDOVÉ ČÁSTI				

DETAIL SVODU A JEHO NAPOJENÍ

M 1:10

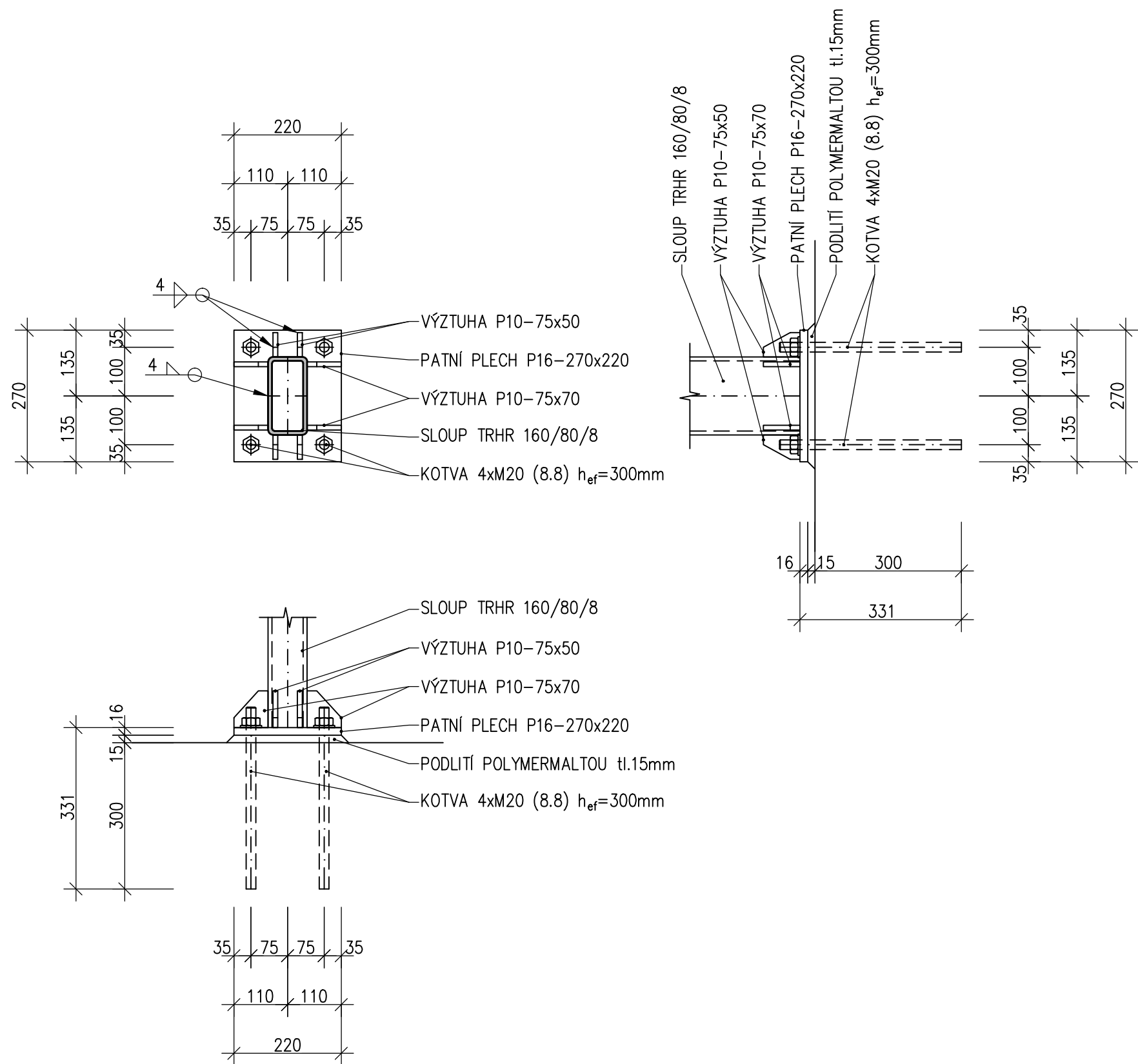


OCEL S235JR

Objekt (soubor):	ZASTŘEŠENÍ NÁSTUPIŠŤ	Měřítko:	1:10	Příloha:	05
Název přílohy:	DETAIL SVODU A JEHO NAPOJENÍ				

KOTVENÍ SLOUPKŮ ZÁSTĚNY

M 1:10

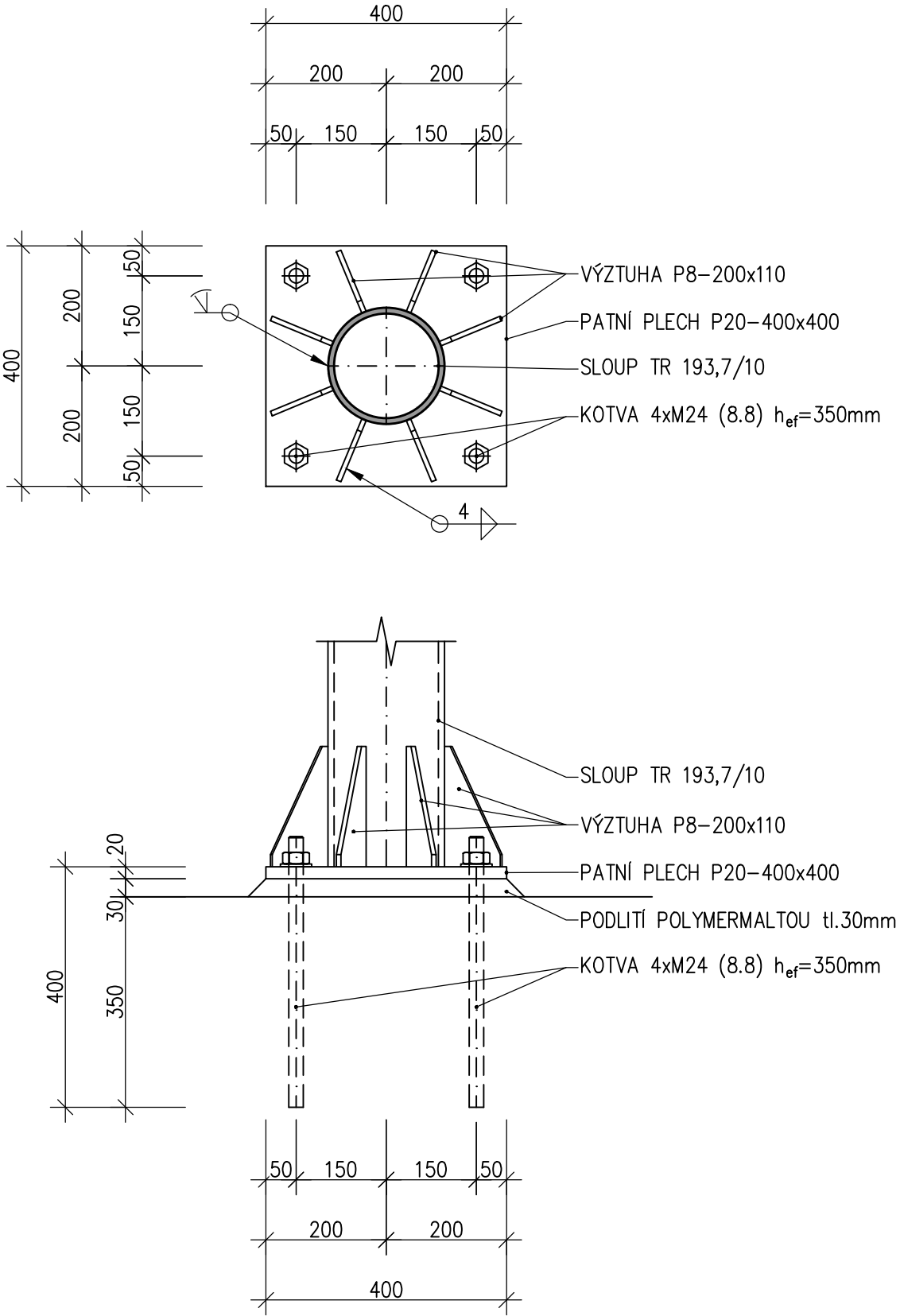


OCEL S235JR

Objekt (soubor):	ZASTŘEŠENÍ NÁSTUPIŠŤ	Měřítko:	1:10	Příloha:	06
Název přílohy:	KOTVENÍ SLOUPKŮ ZÁSTĚNY				

KOTVENÍ HLAVNÍCH NOSNÝCH SLOUPKŮ

M 1:10



OCEL S235JR

Objekt (soubor):	ZASTŘEŠENÍ NÁSTUPIŠŤ	Měřítko:	1:10	Příloha:	07
Název přílohy:	KOTVENÍ HLAVNÍCH NOSNÝCH SLOUPKŮ				